



SCIENCE AND  
EDUCATION **FOR**  
**SUSTAINABLE**  
**LIFE**

# Hasselnötproduktion

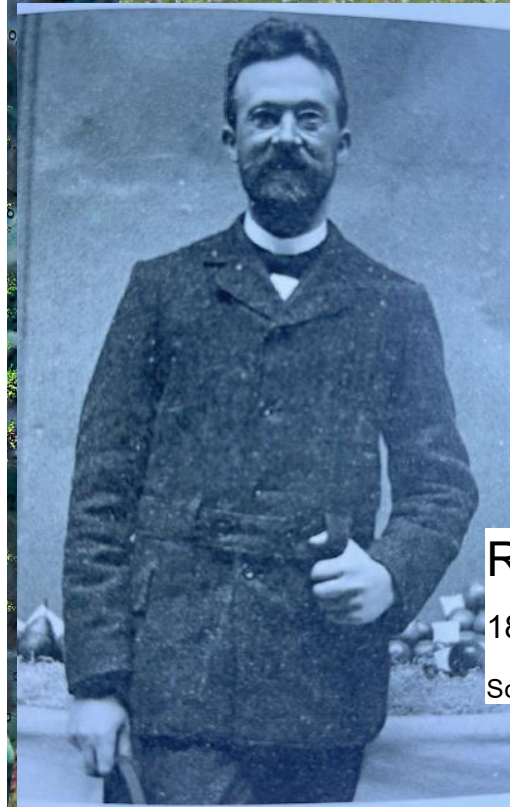
Lotta Nordmark  
Inst Biosystem och teknologi

# Hasselnötter odling SLU under 1900-talet

En pionjär och visionär trädgårdsmästare i början av 1900-talet etablerade en rationell frukt- och hasselnötsproduktion i södra Sverige.

Cirka 10 000 hasselnötsbuskar planterades, vars skörd skulle bidra till trädgårdsanläggningens fortsatta inkomster.

Han fick också en guldmedalj för sitt arbete vid världsutställningen i Paris år 1900.



Rudolf Abelin

1864-1961

Source: Norrvikens trädgårdar



## Historiskt perspektiv

Hasselnötter (*Corylus avellana*) har funnits naturlig i de svenska skogarna and ängsmarkerna sedan istiden (9500 år sedan).

Hasselnötter tillhörde den mest energirika vegetabiliska födan i skogen under den stenålder.

Under 1600-talet och 1700-talet exporterades hasselnötter till norra Europa.

Hasselnötter ingår inte i allmänsrätten utan tillfaller markägaren.



# Varför en svensk hasselnöttsproduktion ?



- Ät gärna två-tre matskedar osaltade nötter om dagen. Fröer är också bra för hälsan. Miljömärkt eller svenskt är bra för miljön.
- Rekommendationer är 20-30 g/dag
- MSB – öka självförsörjning av livsmedel

# Odlingssystem – trädformer för hasselodling



Kronträd  
Uppstammad på egen rot



Trädbuske i radodling



Kronträd ympad  
på turkisk hassel



Goblesystem  
England



Friväxande öppen trädbuske



Figure 3. The appearance of ocak system in hazelnut

Ocak system, Turkiet