

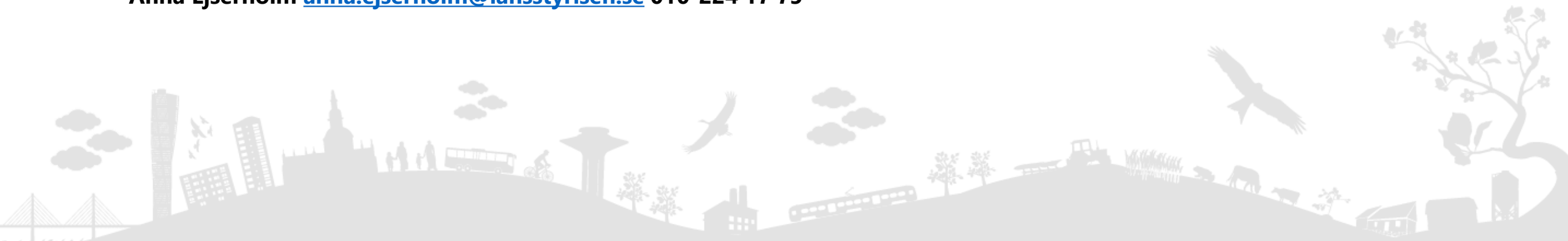


Länsstyrelsen  
Skåne

# Strategisk plan för landsbygdsutveckling HUT

2023-03-31

Anna Ejserholm [anna.ejserholm@lansstyrlsen.se](mailto:anna.ejserholm@lansstyrlsen.se) 010-224 17 75



# Strategisk plan för landsbygdsutveckling 2023-2027

- Investeringsstöd till vattenvårdsåtgärder
- Miljöersättning våtmarker
- Investeringsstöd bevattningsdammar
- Investeringsstöd kalkfilterdiken





# Strategisk plan för landsbygdsutveckling 2023-2027

## Sveriges strategiska plan för den gemensamma jordbrukspolitiken (CAP)

<https://www.regeringen.se/regeringens-politik/landsbygd-livsmedel-och-areella-naringar/sveriges-strategiska-plan-for-den-gemensamma-jordbrukspolitiken-20232027/>

## Förordning

Förordning om EU:s gemensamma jordbrukspolitik (SFS 2022:1826) Utfärdad 2022-12-22

[https://www.riksdagen.se/sv/dokument-lagar/dokument/svensk-forfattningssamling/forordning-20221826-om-eus-gemensamma\\_sfs-2022-1826](https://www.riksdagen.se/sv/dokument-lagar/dokument/svensk-forfattningssamling/forordning-20221826-om-eus-gemensamma_sfs-2022-1826)

## Föreskrift

SJV:s föreskrifter om investeringsstöd och projektstöd från Europeiska jordbruksfonden för landsbygdsutveckling (SJVFS 2022:27) Beslutade 2022-12-22

[Investeringsstöd för vattenvårdsåtgärder - Jordbruksverket.se](#) – klicka på Författningar och sedan på länken till föreskriften

## Våra informationssidor

[Anlägga våtmark | Länsstyrelsen Skåne \(lansstyrelsen.se\)](#)

[Investeringsstöd för vattenvårdsåtgärder | Länsstyrelsen Skåne \(lansstyrelsen.se\)](#)



# Tre stöd till våtmarker/vattenåtgärder

- Anlägga och restaurera våtmarker och dammar för att hålla kvar kväve och fosfor
- Anlägga och restaurera våtmarker och dammar för biologisk mångfald
- Andra investeringar

Ska förbättra miljöstatus i sjöar, vattendrag eller hav.

T.ex. återmeandring, lägga ut sten eller död ved, anpassa eller ta bort kulvertar, m.m.

JV skiljer dock ut:

- Kalkfilterbäddar för att minska läckaget av fosfor
- Tvåstegsdiken





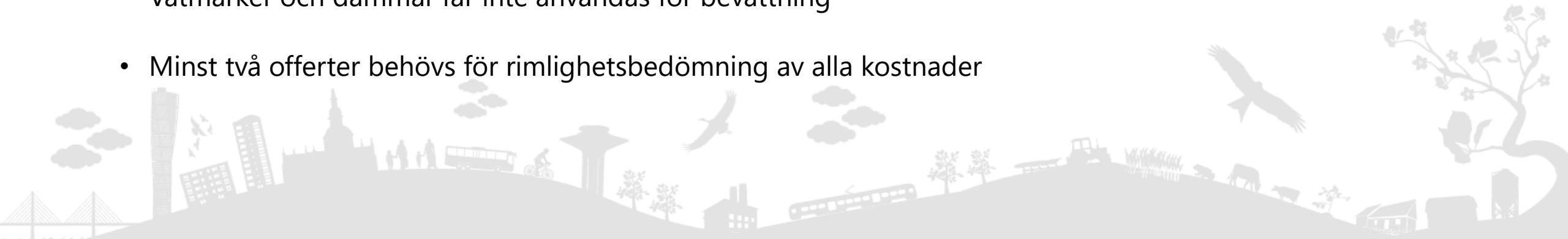
# Gemensamma förutsättningar

- 80,87 Mkr 2023-2027 – gemensam pott för alla tre stöden
- 100 % stöd för stödberättigade utgifter
- Minst 30 000 kronor i utgifter
- Max stöd 400 000 kronor/hektar för våtmarker och dammar
- Max stöd 600 000 kronor/ hektar för fosfordammar
- Max stöd 1 000 kronor/meter för tvåstegsdiken
- Kan sökas av den som har företag inom jordbruk, trädgård eller rennäring
- Ska genomföras i odlingslandskapet



# Gemensamma förutsättningar forts.

- Stöd för:
  - anläggningar inklusive fasta inventarier
  - material
  - tjänster t.ex. entreprenadmaskiner eller projektering
  - avgifter till myndigheter
- Löpande handläggning, öppet för stödansökningar – skicka intresseanmälan först
- Söks i e-tjänsten ALF. Riktade frågor utifrån stödtyp
- Möjlighet till förskott. Max hälften av stödet, dock max 250 000 kr
- Våtmarker och dammar får inte användas för bevattning
- Minst två offerter behövs för rimlighetsbedömning av alla kostnader



# Anlägga och restaurera våtmarker och dammar för att hålla kvar kväve och fosfor

- Minimipoäng: 550
  - Det innebär att ansökningar som når upp till 550 poäng får stöd, 100%

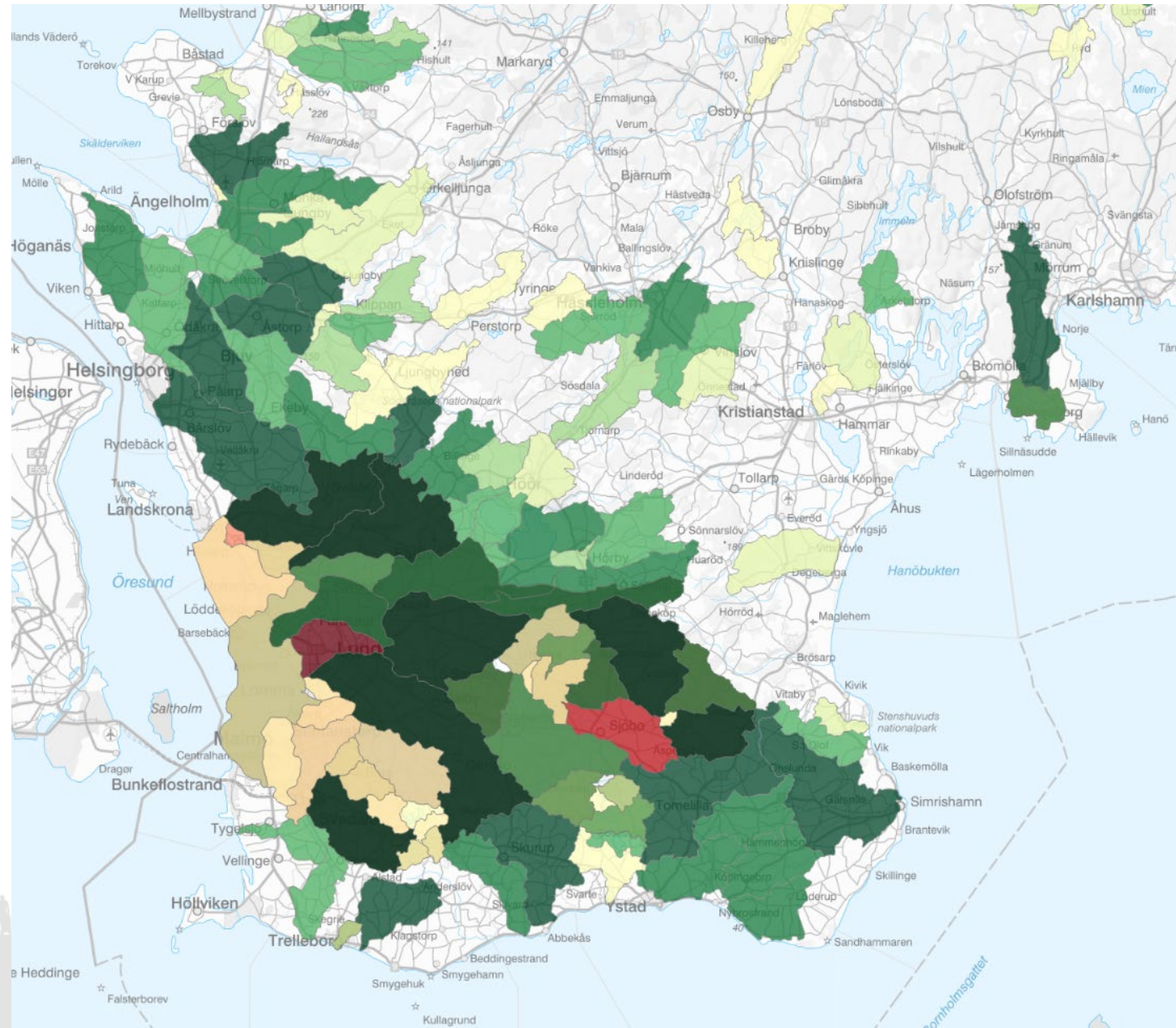
Urvalsmodul	Maximalt antal möjliga poängsteg	Fastlagd poäng	Fördelningsbar poäng	Maximal möjlig poäng
Näringsbelastat område	1	400		400
Andel åkermark	4	200		200
Näringsrenande utformning	1	200		200
Prioriterat område	1		200	200
Summa		800	200	1000

- Steg 1.  $20 \% \leq$  Andel åker  $< 40 \%$       50 p  
Steg 2.  $40 \% \leq$  Andel åker  $< 60 \%$       100 p  
Steg 3.  $60 \% \leq$  Andel åker  $< 80 \%$       150 p  
Steg 4. Andel åker  $\geq 80 \%$                       200 p



# Anlägga och restaurera våtmarker och dammar för att hålla kvar kväve och fosfor

Områden där det finns ett behov av att motverka höga fosfor- eller kväveläckage finns angivna i [Övergödningskartan](#)

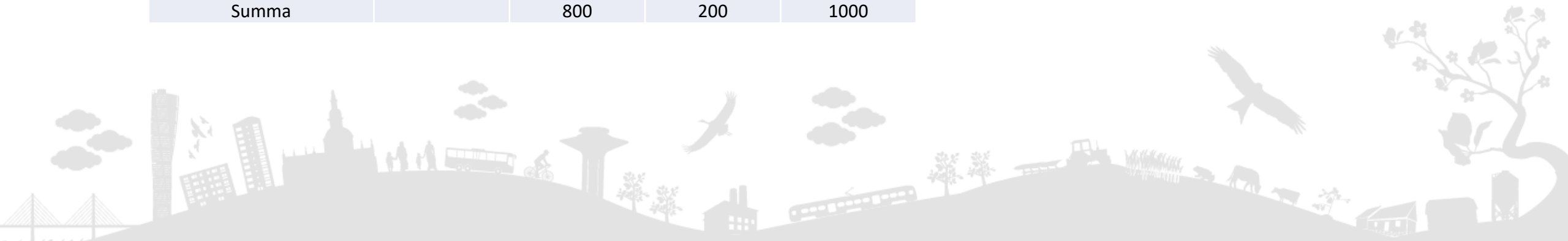




# Anlägga och restaurera våtmarker och dammar för biologisk mångfald

- Minimipoäng: 500
  - Det innebär att ansökningar som når upp till 500 poäng får stöd, 100%

Urvalsmodul	Maximalt antal möjliga poängsteg	Fastlagd poäng	Fördelningsbar poäng	Maximal möjlig poäng
Gynnsam utformning	1	200		200
Arter och naturtyper	1	150	50	200
Naturlig utformning	1	100		100
Vattenkälla	1	150		150
Tillgänglig allmänheten	1	100		100
Näringsbelastat område	1	100		100
Prioriterat område	1		75	75
Prioriterade arter	1		75	75
Summa		800	200	1000





# Anlägga och restaurera våtmarker och dammar för biologisk mångfald

- Arter och naturtyper
  - Gynna nära hotade eller hotade arter eller naturtyper knutna till våtmarker i odlingslandskapet.
  - Med gynna avses
    - förbättrade förutsättningar för arter
    - nyskapande eller restaurering av naturtyper

Rödlistan styr, val har gjorts utifrån att arten ska vara bofast

Handläggaren bedömer om angivna arter och/eller naturtyper är relevanta för platsen

[SLU Artdatabanken | Externwebben](#)  
[Välkommen till Artportalen - Artportalen](#)

- Maxpoäng: 200





# Anlägga och restaurera våtmarker och dammar för biologisk mångfald

- Naturlig utformning

- Naturlig utformning innebär flacka stränder, heterogen kantlinje och varierande vattenstånd.

Flacka stränder innebär att mer än hälften av våtmarkens kanter har en lutning som är högst 1:5.

Handläggaren bedömer om dammen uppfyller kraven för naturlig utformning

- Maxpoäng: 100





# Anlägga och restaurera våtmarker och dammar för biologisk mångfald



# Anlägga och restaurera våtmarker och dammar för biologisk mångfald

- Prioriterat område
  - Ett regionalt prioriterat område är ett område där handläggande myndighet bedömer om det finns ett behov av att anlägga och restaurera våtmarker för att gynna biologisk mångfald.

Information om prioriterat geografiskt område finns på vår webb:

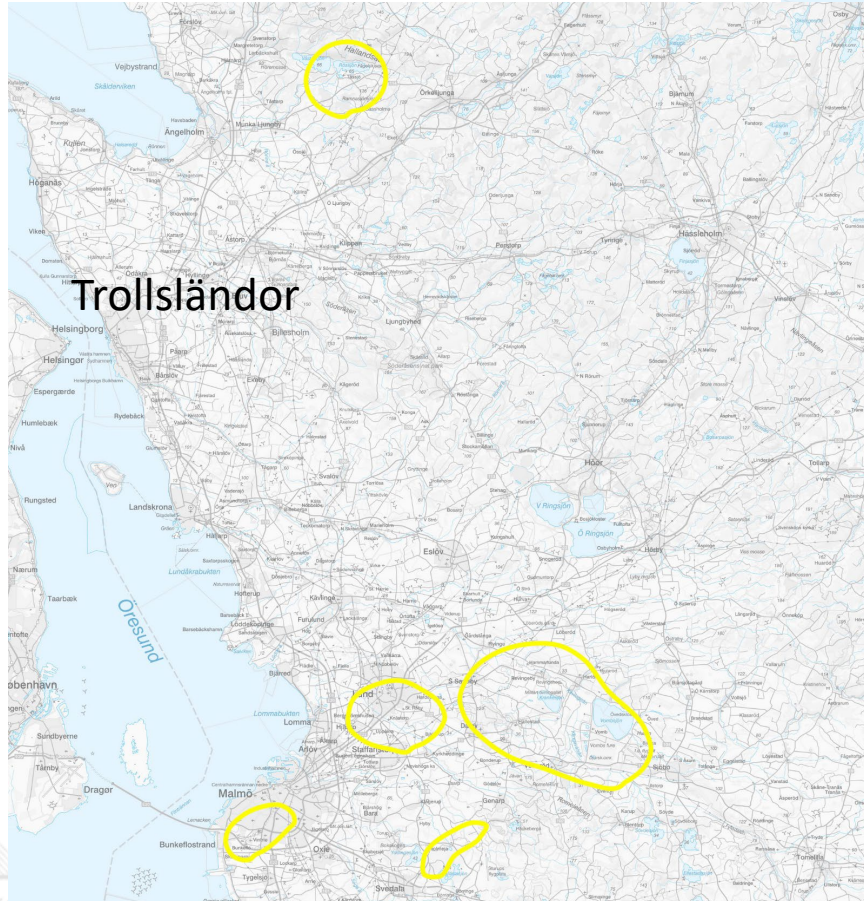
[Investeringsstöd för vattenvårdsåtgärder | Länsstyrelsen Skåne \(lansstyrelsen.se\)](https://www.lansstyrelsen.se/skane/om-oss/om-oss-och-ansokanprocedur/ansokanprocedur/ansokanprocedur-2023-2024/ansokanprocedur-2023-2024)

- Maxpoäng: 75

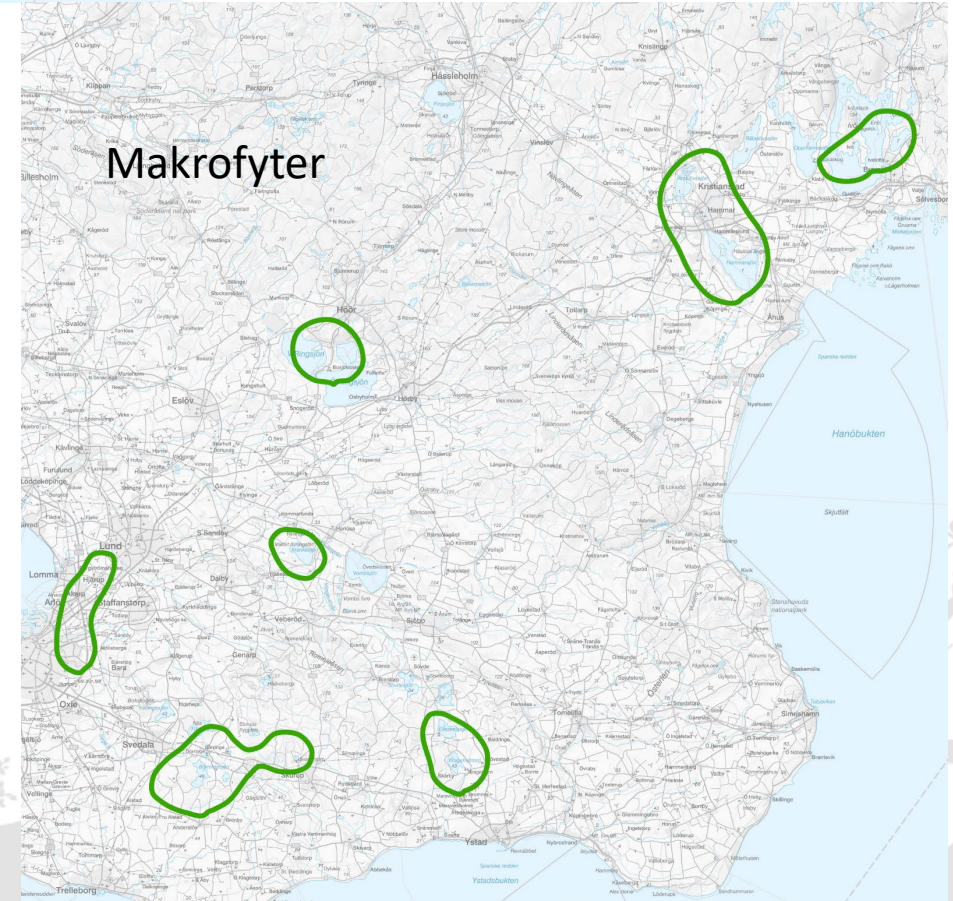


# Prioriterat område

Utgår från analys av  
Grön infrastruktur – värdekärnor



För fåglar är våtmarker > 5 ha  
prioriterade i hela Skåne



# Kalkfilterbäddar, tvåstegsdiken och andra investeringar i vattenvårdsåtgärder

- Minimipoäng: 700
  - Det innebär att ansökningar som når upp till 700 poäng får stöd, 100%

Urvalsmodul	Maximalt antal möjliga poängsteg	Fastlagd poäng	Fördelningsbar poäng	Maximal möjlig poäng
Näringsbelastat område	1	200		200
Förbättra vattenkvaliteten	1	600		600
Övergödning	1		100	100
Fysisk påverkan	1		100	100
Sulfatjord	1			0
Summa		800	200	1000





# Kalkfilterbäddar, tvåstegsdiken och andra investeringar i vattenvårdsåtgärder

- Förbättra vattenkvaliteten / Vattenkvalitet
  - Minska fosfor- eller kvävebelastningen eller minska effekt av fysisk förändring från jordbruket

Möjliga alternativ: kalkfilterbädd, tvåstegsdike, fasa av slänter i diket, reglerbar dränering, meandra vattenfåra, lägga ut sten eller död ved i vattenfåra, anlägga kantzon med varierad växtlighet, anlägga sedimentfälla, anpassa eller ta bort kulvertar, annan insats.

Maxpoäng: 600







# Kalkfilterbäddar, tvåstegsdiken och andra investeringar i vattenvårdsåtgärder

- Prioriterat område fysisk påverkan / Fysisk påverkan
  - Ett område där den handläggande myndigheten bedömer att det finns ett behov av åtgärder för att minska effekten av fysisk påverkan orsakad av jordbruket.  
Det kan exempelvis handla om att lägga ut grus för att skapa lekbottnar eller återföra vattendraget till en mer ursprunglig form.
  - Maxpoäng: 100
  - För åtgärderna:
    - Riva ut vandringshinder
    - Återställa svämplan
    - Återställa sänkta sjöar
    - Öppna upp kulvertar
    - Anlägga ekologiskt funktionella kantzoner

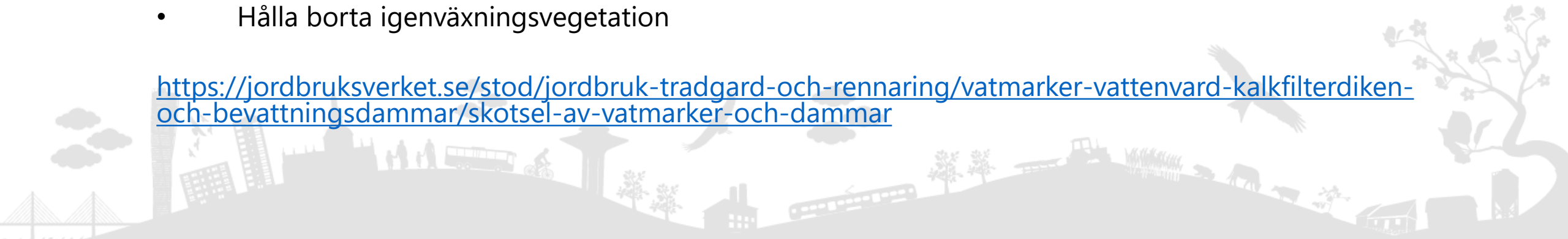
Är hela odlingslandskapet i Skåne prioriterat



# Miljöersättning våtmarker

- Anlagda eller restaurerade våtmarker kan få stöd för skötsel
- Skötselstöd 4 000 kr/ha och år
- Om nyanlagd på åkermark +1 000 kr/ha och år
- Om nyanlagd på åkermark i Götalands södra slättbygder +3 000 kr/ha och år
- Förbud
  - Sprida gödsel, växtskyddsmedel eller kalk
  - Utfodra eller sätta ut fisk, kräftor eller andra djur
  - Förstöra eller ta bort våtmarken
  - Uppföra byggnader
- Skötselvillkor
  - Underhålla funktion på vallar, brunnar och övriga anläggningar
  - Ta bort vegetation som försämrar funktionen
  - Hålla borta igenväxningsvegetation

<https://jordbruksverket.se/stod/jordbruk-tradgard-och-rennaring/vatmarker-vattenvard-kalkfilterdiken-och-bevattningsdammar/skotsel-av-vatmarker-och-dammar>



# Miljöersättning våtmarker

- Götalands södra slättbygder



# Investeringsstöd för bevattningsdammar

- 30 procent av stödberättigade utgifter, men högst 750 000 kr per damm.
- Minst 200 000 kr i utgifter
- Uttaget av vatten för att fylla dammen ska vara anmält till Länsstyrelsen eller godkänt av domstol före beslut om stöd
- Fast summerande vattenmätare krävs
- Utlysning 1 augusti 2023 – 30 november 2023. Tillgänglig budget 20 000 000 kr
- Minimipoäng kommer att publiceras innan utlysningen.
- Alla som ligger över minimipoängen rangordnas och budgeten fördelas till de som rangordnas högst

Urvalsmodul	Maximalt antal möjliga poängsteg	Maximal möjlig poäng
Risk för vattenbrist	1	400
Kostnadseffektivitet	5	400
Näringsbelastning	4	50
Åtgärdsbehov övergödning	1	50
Dricksvatten vilda djur	1	50
Brist på vattenbiotoper	1	50
Summa		1000



# Bevattningsdammar

- Kostnadseffektivitet

- Kostnadseffektiviteten = investeringens kostnad / effektiv vattenvolym

Effektiv vattenvolym = volymen mellan högsta och lägsta vattennivå som går att ta ut för bevattning.

Poäng ges i 5 steg:

Steg 1. Kostnad  $\geq 40$  kr/m<sup>3</sup>

Steg 2.  $40 > \text{Kostnad} \geq 30$  kr/m<sup>3</sup>

Steg 3.  $30 > \text{Kostnad} \geq 20$  kr/m<sup>3</sup>

Steg 4.  $20 > \text{Kostnad} \geq 10$  kr/m<sup>3</sup>

Steg 5. Kostnad  $\leq 5$  år

- Maxpoäng: 400



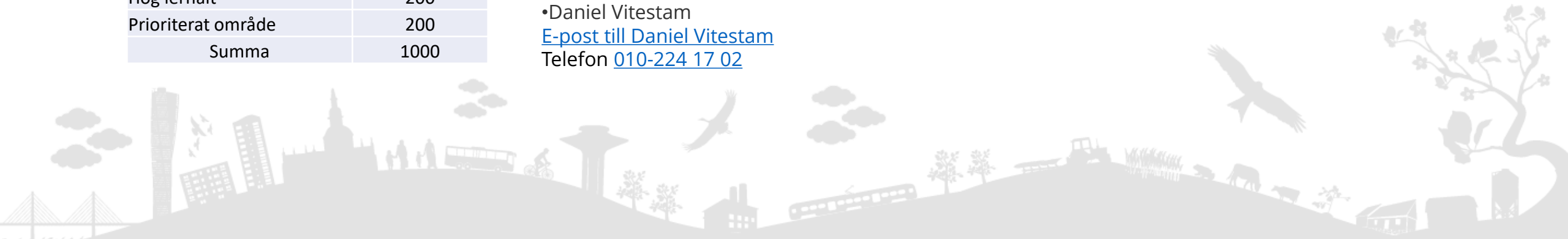
# Kalkfilterdiken

- Att anlägga kalkfilterdiken innebär att blanda in strukturkalk i jorden vid återfyllning av täckdiken.
- Det går att få stöd för kalkfilterdiken i kombination med anläggning av täckdikning på åkermark med lerjord.
- Stöd ges med 50 procent av stödberättigade utgifter
- Minst 30 000 kr i utgifter
- Minst 90 % av arealen på varje block som du söker stöd för behöver ha en jord med en lerhalt på över 15 %
- Utlysning 1 augusti 2023 – 30 november 2023. Tillgänglig budget 2 000 000 kr
- Minimipoäng 300
- Alla som ligger över minimipoängen rangordnas och budgeten fördelas till de som rangordnas högst

Urvalsmodul	Maximal möjlig poäng
Hög fosforbelastning	600
Hög lerhalt	200
Prioriterat område	200
Summa	1000

•Lina Brinte  
Handläggare  
[E-post till Lina Brinte](#)  
Telefon [010-224 13 16](tel:010-224 13 16)

•Daniel Vitestam  
[E-post till Daniel Vitestam](#)  
Telefon [010-224 17 02](tel:010-224 17 02)



**Frågor?**





**Postadress:** 291 86 Kristianstad | 205 15 Malmö

**Besöksadress:** Ö Boulevarden 62 A, Kristianstad | Södergatan 5, Malmö

**Telefon:** 010-224 10 00 **E-post:** skane@lansstyrelsen.se

**Webb:** [www.lansstyrelsen.se/skane](http://www.lansstyrelsen.se/skane)

**Sociala medier:**  lansstyrelsenskane  @LstSkane  @lstskane



**Länsstyrelsen  
Skåne**