

BIOSFÄROMRÅDE

Storkriket

Följ med på resan mot ett nytt biosfärområde
i vårt vackra Skåne.



SJÖBO
KOMMUN



ESLÖVS
KOMMUN



LUNDS
KOMMUN

När presentationen är över

” Nu vet jag mer om ...”

” Jag vet vem jag ska kontakta ...”





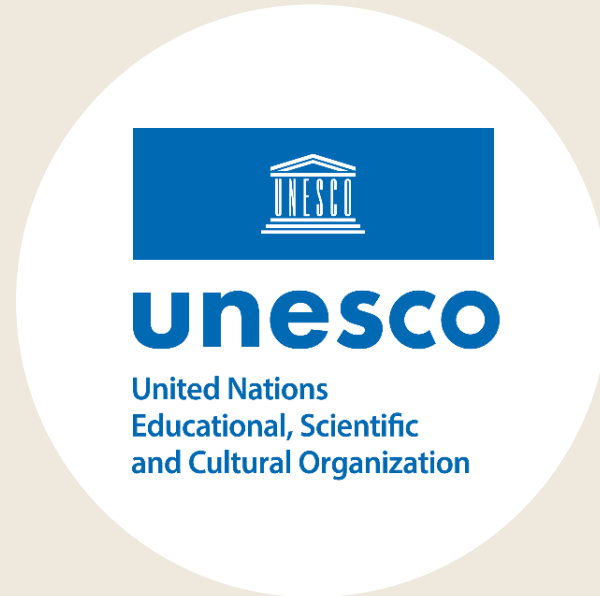
**Fakta om
biosfärområden**

Ordens innebörd: biosfär + område?

Biosfären är vår planets tunna skikt av vatten, luft och levande organismer. Människan ingår i och är helt beroende av biosfären.

Ett biosfärområde är ett modellområde och skall vara ledande i långsiktigt hållbar samhällsutveckling. Unesco, FN-organet för kultur, vetenskap och utbildning, väljer ut biosfärområden i världen som har unika värden och har goda exempel på hur nyttjande och bevarande kan gå hand i hand. Människan är central i arbetet.





**Biosfärområden nomineras av regeringen
och utses av FNs organ Unesco.**

Biosfärområdets uppdrag

- Människan central – och en välmående biosfär en förutsättning.
- Ska gynna de som bor i området genom ekologisk, social och ekonomisk hållbar utveckling.
- Hållbart hantera relationen mellan människa och natur – bruka utan att förbruka.
- Identifiera och främja lokala lösningar på globala problem. Integrera och konkretisera FN:s globala mål för hållbar utveckling Agenda 2030.
- Ett modellområde för hållbar utveckling som andra ska kunna ta inspiration från – vi ska visa att det går.



Biosfärområdets uppdrag

BUS

- **Bevara:** bevara den biologiska mångfalden (gener, arter, ekosystem, landskap), områdets ekosystemtjänster och vårt kulturarv i form av kunnande och kulturhistoriska lämningar.
- **Utveckla:** främja ekonomisk utveckling och en samhällsutveckling som är ekologiskt och socialt hållbar.
- **Stödja:** stödja genom att underlätta bland annat forskning, utbildning och praktik.

IMPA

- **Inspirera** till en mer hållbar livsstil och till att anta de utmaningar som finns i området.
- **Mäkla** mellan parter som har långt till varandras utgångspunkter.
- **Processleda** och projektleda från en utmaning till ett gemensamt mål.
- Att agera som en efterfrågad **Arena** för möten mellan olika intressenter och deras hållbarhetsidéer.

En nationell och global gemenskap

- 738 biosfärområden i världen i 134 länder.
- 7 biosfärområden i Sverige.
- FNs organisation Unesco utser biosfärområden, sätter ramar och kvalitetssäkrar alla biosfärområdets arbeten.



unesco
Biosfärprogrammet



Unescos kriterier

1. **Mångfald** – Biosfärområden bör vara områden med hög biologisk mångfald, innehålla en mosaik av olika ekosystem och visa en skala av mänsklig påverkan som speglar övergången från glesbygd till urbana miljöer.
2. **Lokalt engagemang** – Området ska kunna drivas lokalt i samverkan mellan t.ex. föreningar, myndigheter och näringsliv.
3. **Kunskap och erfarenhet** – Förekomst av lokal kunskap och förvaltningsformer som är kopplade till nyttjande av biologisk mångfald.
4. **Storlek** – Ett biosfärområde ska vara så stort att biosfärområdets tre huvudfunktioner kan uppfyllas inom området, d v s utveckla, bevara och stödja.

Storkriket omfattar ett vackert och värdefullt landskap - som med sin rikedom av fauna, flora, kulturhistoria, geologi, livsmedelsproduktion och olika samhällsaktiviteter har de bästa förutsättningarna att uppfylla Unescos kriterier för ett biosfärområde.



unesco

United Nations
Educational, Scientific
and Cultural Organization

Om Storkriket

Att bilda ett biosfärområde är en lång resa



2008 – vi anar en början

Redan 2008 försökte Lunds- och Sjöbo kommuner få EU-stöd för ett projekt kring Vombsjösänkan. Det blev inte beviljat men blev istället partners i Interreg Södra Östersjöprojektet LIFEscape om den europeiska landskapskonventionen. När projektet avslutades år 2013 började tankarna på ett biosfärområde ta form på riktigt.

2020 – en officiell kandidatur

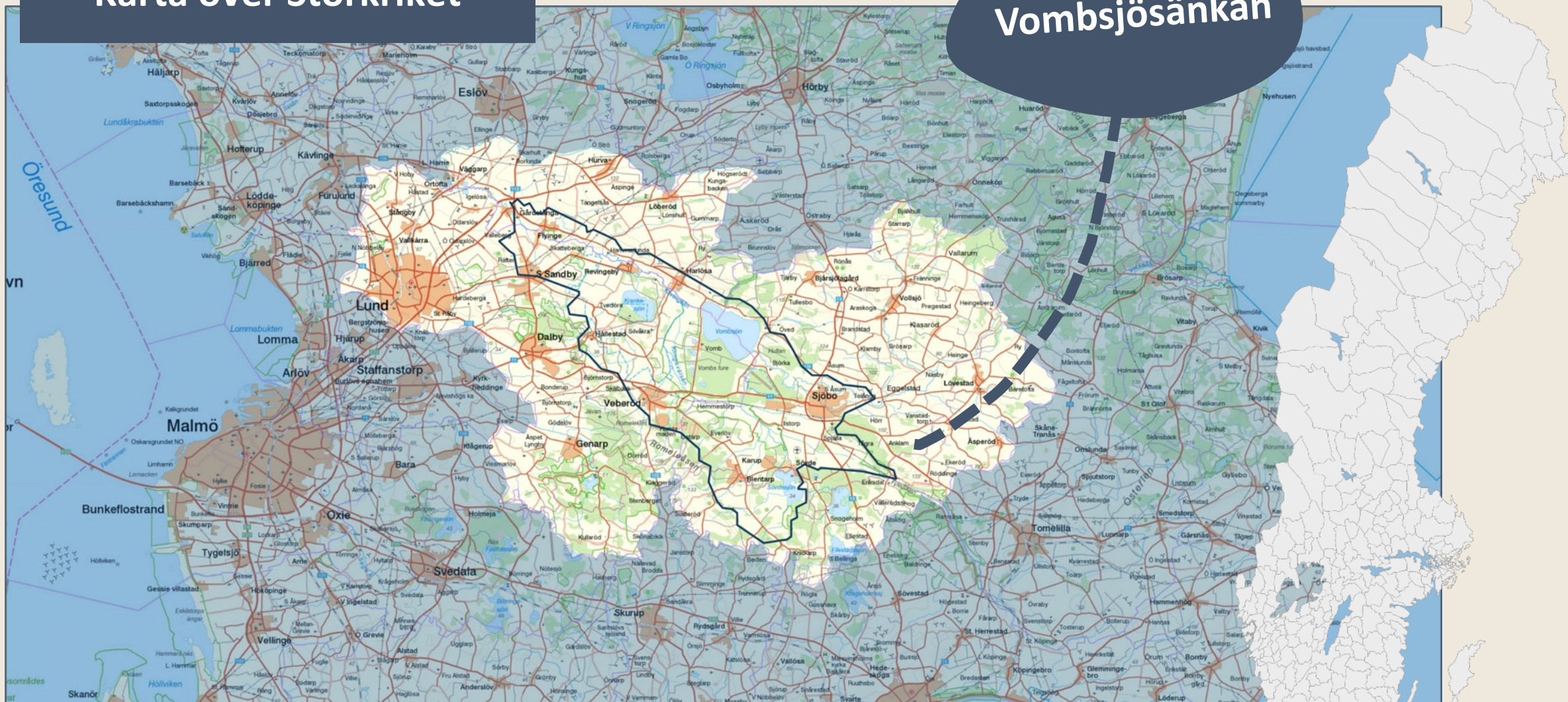
Flera lokala initiativ stöttade tanken och 2018 gjordes en förstudie som på hösten 2020 ledde fram till att den nationella biosfärkommittén utsåg Storkriket (tidigare Vombsjösänkan) till kandidatur för ansökan till biosfärområde.

2025 – beviljat biosfärområde?

Nu är vi inne i en resa på 3–4 år innan ett beslut i Unesco kan bli aktuellt.

Karta över Storkriket

Vombsjösänkan



Sjöbo, Lund och södra Eslöv | ca 110 000 hektar | ca 150 000 invånare
60 % jordbruksmark, 24 % skog, 9 % bebyggd mark 7 % övrig mark

Varför ett biosfärområde just här?



Unik och mångfacetterad geologi

Området uppvisar många intressanta former och särdrag. De kringliggande åsarna har uppstått genom berggrunds rörelser för miljontals år sedan, medan jordarter och landformer i området bildades när inlandsisen smälte bort.



Hög biologisk mångfald

Biologisk mångfalden är bland de högsta i landet: 1009 rödlistade arter, unika inlands-sanddyner med insekter, kärnområde för nominatrasen av skandinavisk kronhjort och storken.



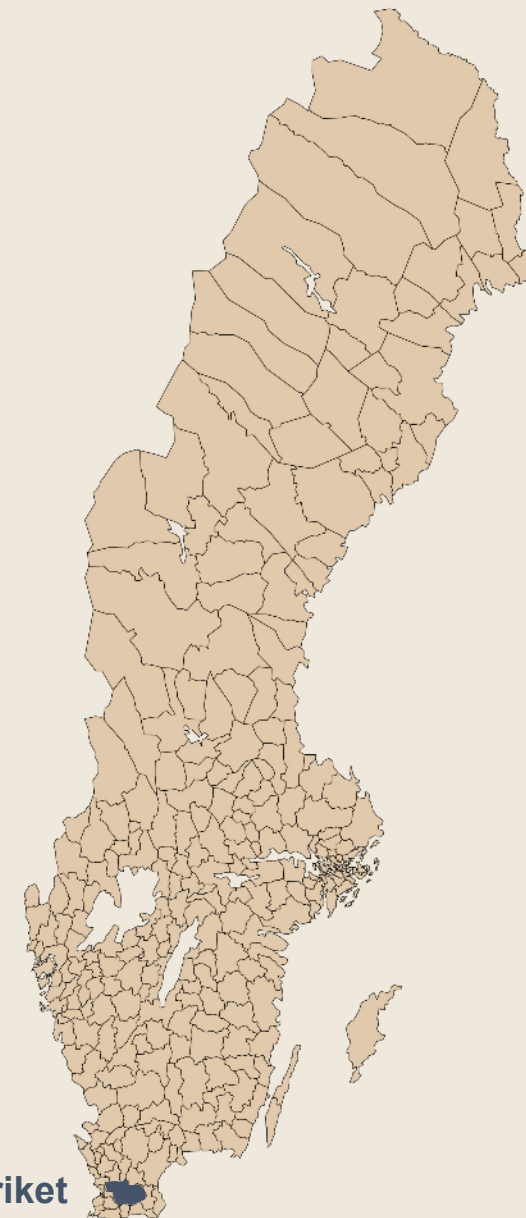
Viktig livsmedelsproduktion och vattenförsörjning

Områdets livsmedelsproduktion och vattenförsörjning är mycket viktig, även utöver de Storkrikets gränser.



Grön lunga i sydvästra Skåne

Högt exploateringsstryck/tätbebyggt område. Storkriket viktigt för många människor. Rekreation, friluftsliv (folkhälsa) och har stor potential för besök och turism.



Storkriket

Varför ett biosfärområde just här?



Samspel mellan tätorter och landsbygd

Storstadsnära – exploateringstrycket högt, samspel mellan stad och landsbygd viktigt för att lösa många hållbarhetsutmaningar



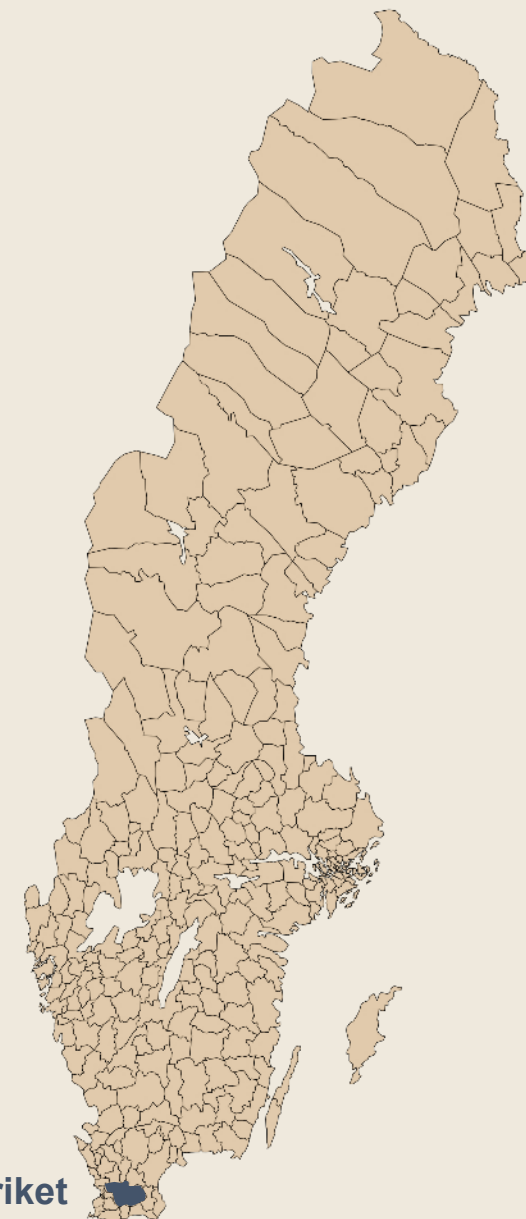
Höga kulturvärden

Kulturlandskap, kulturhistoria, identitet, samhällskultur, kreativitet, förståelse för vår nutid och framtid. Vi har möjligheten att arbeta utifrån ett kulturperspektiv, kultur som verktyg för hållbar utveckling.



Unik forskning och innovationsmiljö

Närheten och intresset från omkringliggande forskningscentra möjliggör tätt samarbete med forskning – för ny kunskap och innovationer som tar oss in i framtiden



Storkriket

Storken – en bärare av budskap

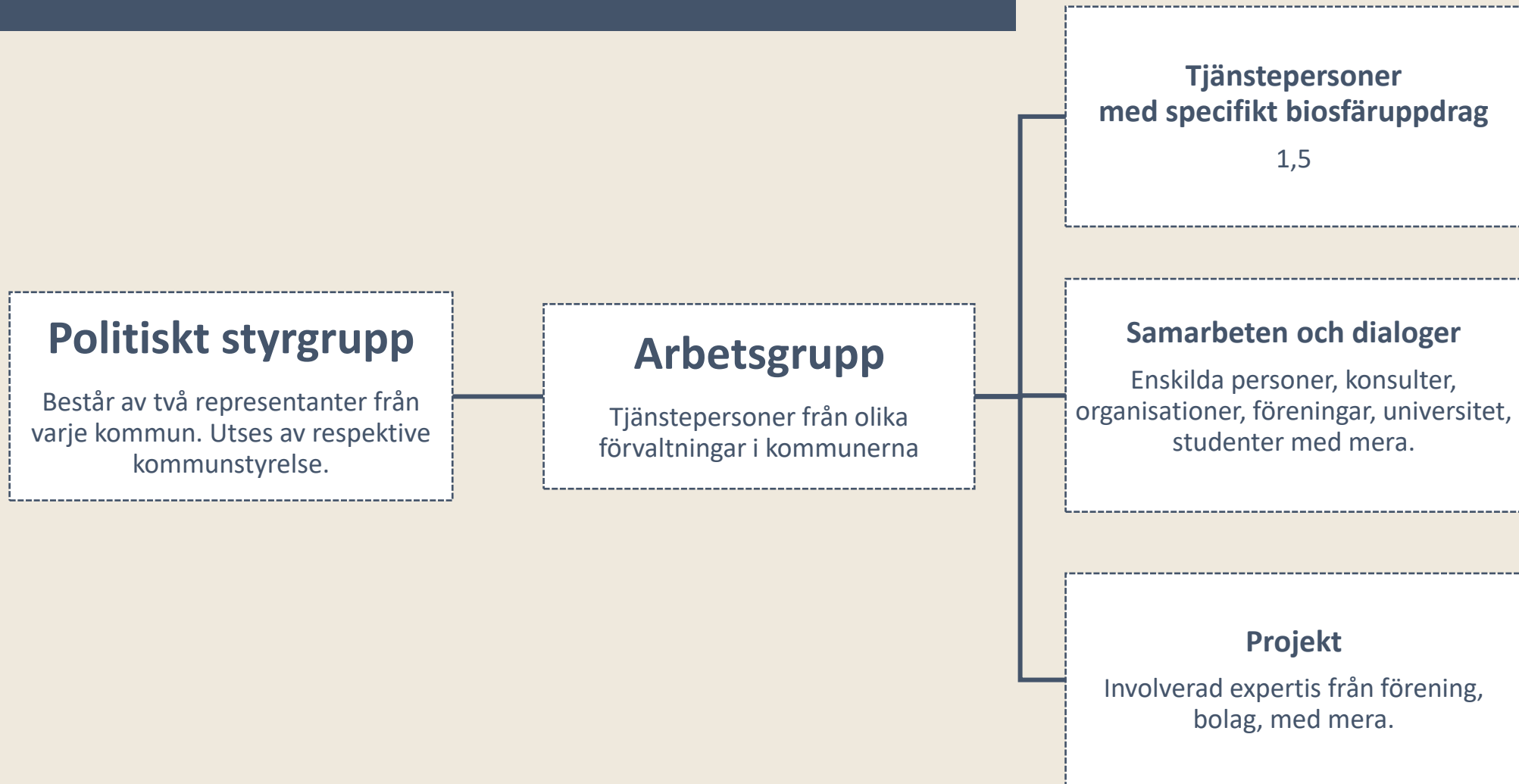
Storken var en vanlig syn i det gamla skånska odlingslandskapet. Sedan hände något. Människan började bruka jorden på nya sätt och storken försvann. År 1954 häckade det sista storkparet i Sverige, i Skåne, på en gård utmed Klingavälsån.

Men människor har sedan 1980-talet engagerat sig för att få vilda storkar tillbaka till landskapet – och år 2014 häckade det första vildfödda paret åter igen i Skåne. **Det är en berättelse om människans relation med naturen. Hur vi behöver och hur vi påverkar den, och om relationen inte på något vis är statisk.**

*Storkriket – här föds nya idéer och här spirar engagemang.
Storkriket – vars insatser har potential till att få vingar.*



Med ansökan i sikte – men vilka är vi?



Biosfärkontor och mötesplatser



Hasslemölla gård



Harlösa stationshus



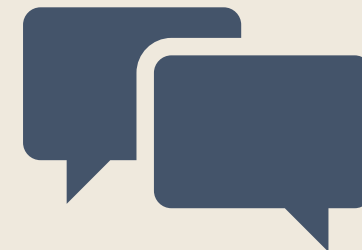
**Aktuella
projekt och
samarbeten**

Projekt och samarbeten

- **Vår plats i biosfären – plats och destinationsutveckling**
Storkriket (igång)
- **ARNA – flera projekt**
- **Säkra slingan Vollsjö**
Companion Skåne (beviljat)
- **Tematiskt samverkansinitiativ om existentiell hållbarhet**
Lunds universitet (beviljat)
- **Naturkontakt, fortsättning**
Fontänhuset (behandlas)
- **Autonoma bussar samt digitala vandringsleder**
Smarta byar (behandlas)
- **Ledutvecklingsprojekt**
Storkriket (under utveckling)
- **Kulturum i Holmby**
Flyingebygden Tillsammans/Companion, Idolfs Loge, ARNA mfl

Dialoger

- Lantbruksträff
- Vattenråden
- Skånetrafiken
- Föreläsningar och dialog LU, SLU etc
- Naturskyddsföreningen
- RÅSK
- Innovationscenter Sjöbo
- P7
- Mfl genom projekt





**Biosfärfestivalen
2023**

Biosfärfestivalen

Vi hyllar det lokala engagemanget

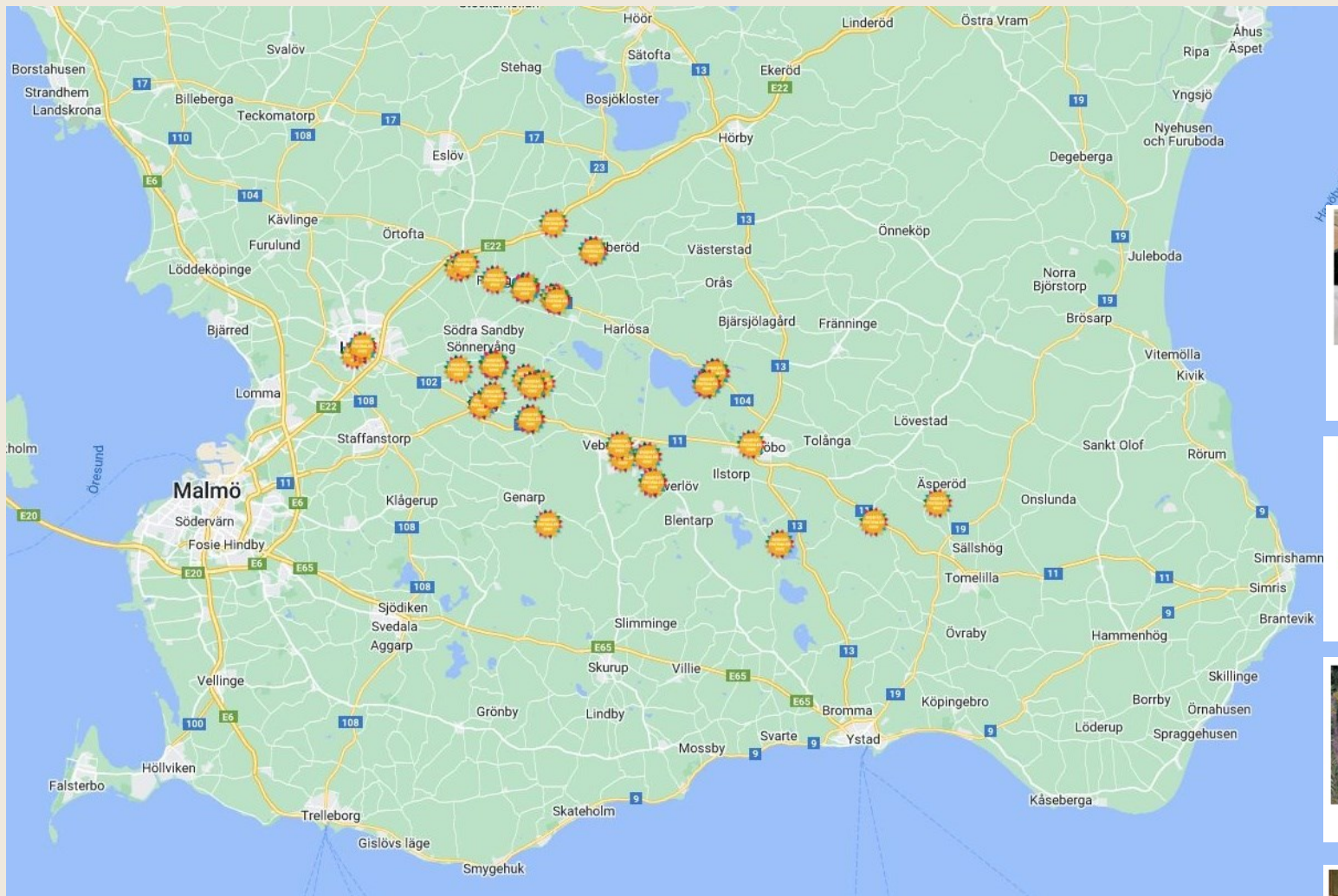
- Event runt om i biosfärområdet
- Natur, guidade vandringar, konst, musik, mat, m.m.
- Läs mer och anmäl ditt intresse på [Storkriket.se/festival](https://storkriket.se/festival)



Biosfärfestivalens syften



- **Synliggöra** biosfärområdets rika natur- och kulturvärden samt arbeten och projekt i området som verkar för en hållbar utveckling.
- **Sprida kunskap** som stärker arbetet för en hållbar utveckling i biosfärområdet vilket kan innebära allt från muntliga berättelser från förr till seminarier om aktuell forskning.
- **Väcka engagemang** för att delta i biosfärutvecklingen och i en hållbar utveckling.



Guidade vandringar, konsthändelser, musikarrangemang, prova på mat, föreläsningar, med mera.



Rentvåelsen - bad med handgjord ogrästvål i Kävlingeån

I odlingslandskapet klockornas raps och vilar. Detta har konstnären Kalle Tyllmaner Johansson tagit fasta på i en konsthändelse som bjuder in till eftermiddagsfriska promenader och två utställningar till närmare 1000 personer ett generöst bad i Kävlingeån. För den som inte kan eller vill bada hela kroppen finns det möjlighet att delta via teckad. Medtag egen handduk och handskar.

Vi avslutar vid Hammarfålsda mölla och genomgår sedan ca 200 meter till Kävlingeån. Till detta som bjuder serveras värmad dryck efteråt. Tips. Vid möllan kan man även ta del av utbyggnad och guidning av möllan.

En arrangemang av ARNA-projektet Växande linor.
 Tid: lördag 11:00
 Plats: Hammarfålsda mölla, Hammarfålsda 126, 20460 Malmö.
 Kontakt: Kommandör, Inger Brannström behov.
 Kontakt: levstin.jakobson@arna.se

[Läs mer](#) [Karta](#)



Gammal kunskap möter ny teknik. Ölbruggning på lokalt odlad humle och malt

Arbetsmaterial: Kom till Hammarfålsda mölla och ta del av konsten av bryggeri till närmare 100 personer med Fredrik Månsson och lär mer om bryggeriet av humle och malt i det gamla bryggeriet. Vi kommer även genomgå ett avsnitt av bryggeriet och avslutning till den badplatsen den 17 september, till och med plats återkommer vi till.

En arrangemang av ARNA-projektet Växande linor.
 Tid: lördag 11:00 - 16:00
 Plats: Hammarfålsda mölla, Hammarfålsda 126, 20460 Malmö.
 Kontakt: Kommandör, Inger Brannström behov.
 Kontakt: levstin.jakobson@arna.se

[Läs mer](#) [Karta](#)



Blomsterworkshop – att skapa med vad naturen erbjuder. FULLBOKAD!

Konsthandlar: En blomsterworkshop där allt material kommer från närmare 1000 - vilda växter och utvalda blomster. Med en konstnär som har arbetat i med vad naturen erbjuder. Många fler blomster kommer delta av konsten från gårdarna i Hammarfålsda. En workshop ledad av Niclas Hultman från ARNA-projektet Växande linor.

Tid: lördag 11:00
 Plats: The Workshop, Hålsjöbergsgatan 247/18 Östergård
 Kontakt: Kommandör, Max avtal deltagare 10. Biljetter släpps 15 september. Anmälan via mail till info@spoket.se.
 Kontakt: info@spoket.se

[Läs mer](#) [Karta](#)



Familjekonsert med Spöket i köket!

Konsthandlar: Spöket i Köket - Sveriges främsta folklig band! Spöket har sagt en Spöket-gångare, "vackert och vacker", harmoniskt för rymmen, ett kärleksfullt mellan beröringarna omgäddade och väl-väl på laget, som. Bandet har gjort många konserter omkring i Norden och Europa, så smått stora folkfester som på puber, skolor, i restauranger på kaféer och kyrkor. Inger miljögrupp har även kommit ut till Skåne och från Skåne till kassan och till närmare 1000 personer och egen bilar i traditionell stil. En arrangemang för Spöket i köket.

Tid: lördag 14:00-16:00 med konsertstart 14:30
 Plats: Idröfs luga, Hålsjö 308, Pöyter
 Kontakt: Fritid kontakt
 Kontakt: Elisabet Andersson, 0706051776, elisabetandersson@gmail.com

[Läs mer](#) [Karta](#)

Tack!



storkriket.se



storkriket.se/nyhetsbrev



info@storkriket.se



[@storkriket](#)
[#storkriket](#)
[#biosfärområdestorkriket](#)

Anna-Karin Poussart

Biosfärkoordinator och verksamhetsledare

046-359 42 37

anna-karin.poussart@lund.se



Ylva Nilsson

Projektsamordnare och kommunikatör

046-359 64 80

ylva.nilsson@lund.se

