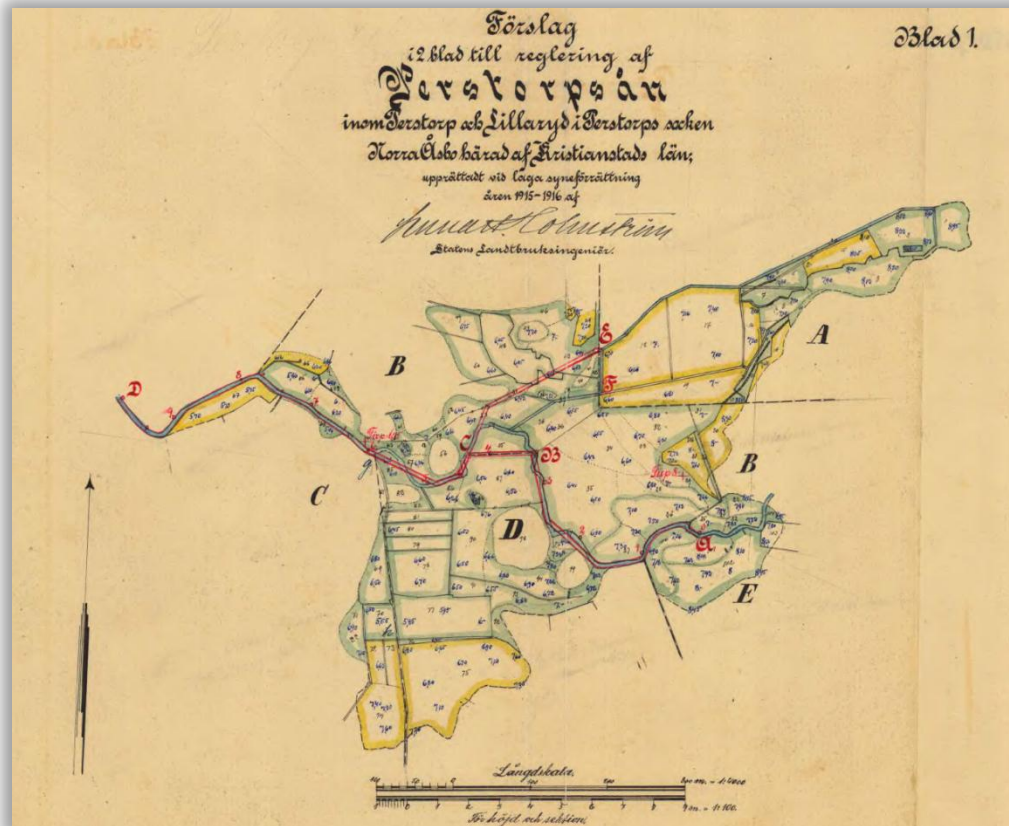


Att arbeta med Lantmäteriets äldre kartor



Madeleine Svelander,
HUT Skåne

© Länsstyrelsen Skåne och Lantmäteriet

LANTMÄTERIET



Länsstyrelsen
Skåne

Skånes 33 kommuner

Innehåll för denna presentation

- Hur har vi arbetat med materialet
- Akternas del i digitaliseringen av företagen
 - Vilka delar vi användes oss av

1: Rektifiera kartbilden

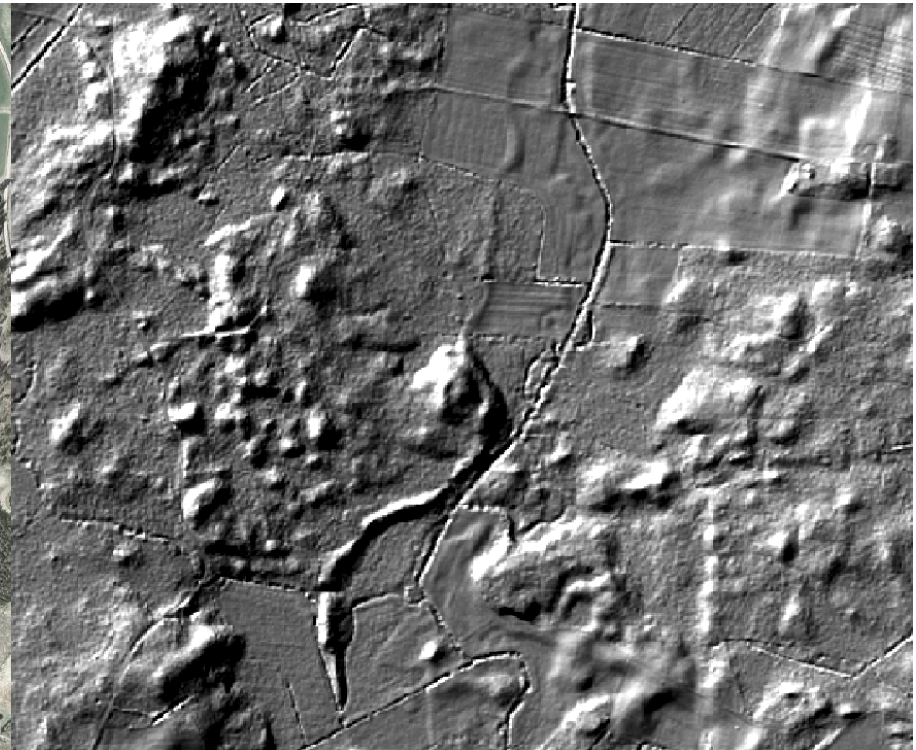
Att rektifiera innebär att ta en kartbild och anpassa den mot en karta, så att den får samma skala, eventuella fel rättas till och varje punkt i kartbilden får en koordinat

Kartor vi har rektifierat mot

- Fastighetskartan
- Ortofoton (=flygfoton)
- Höjdsuggning



Färgortofoto



Höjdsuggning

Hjälpmedel att hitta korrekt placering för dikningsföretag

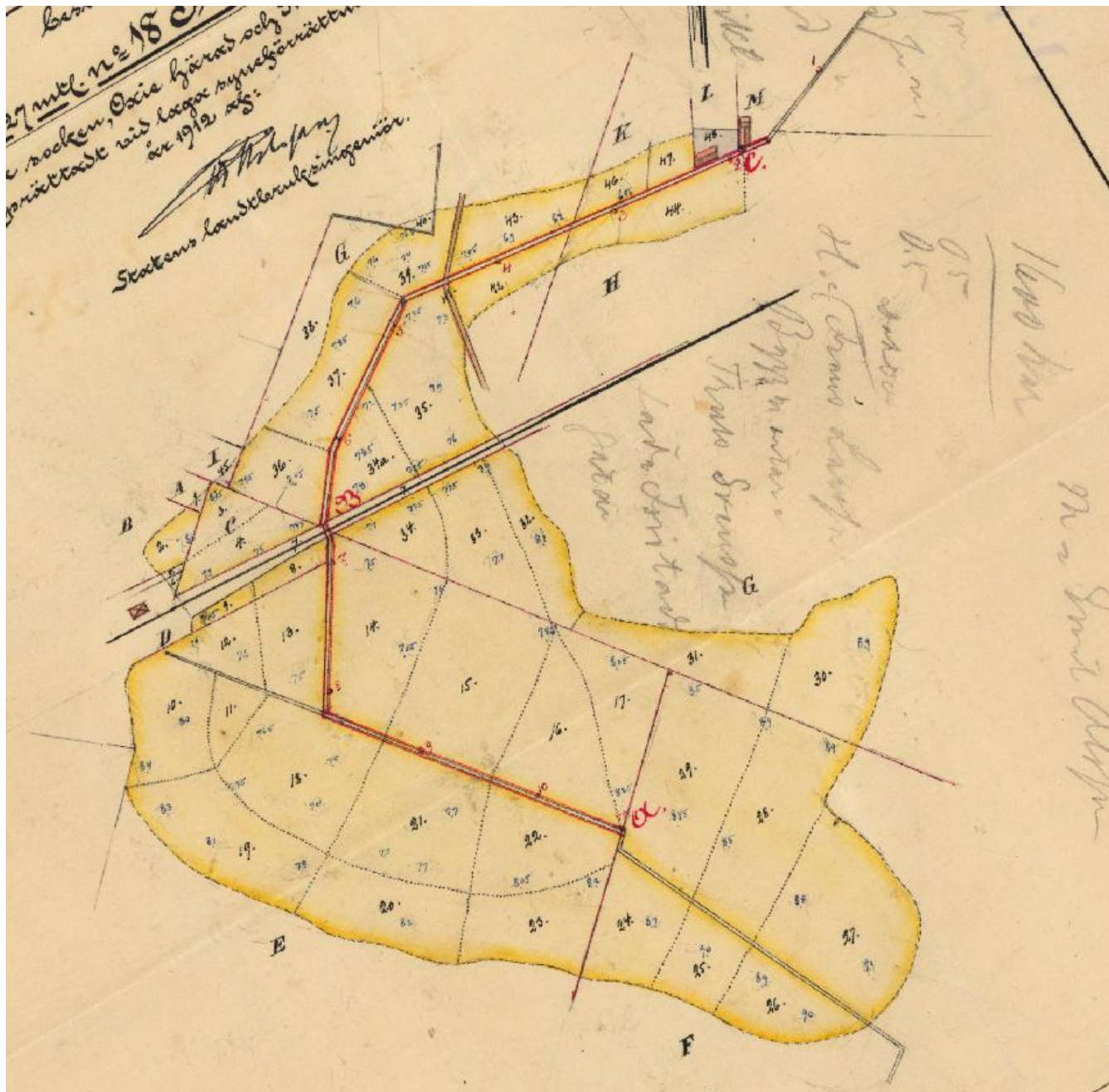
- Häradsekonomiska kartan (från runt 1910, Lantmäteriet)
 - Här kan man se gamla fastighetsbeteckningar och gränser
- Dikningsföretagets akt
 - Här kan man hitta fler fastigheter som är berörda av dikningsföretaget
 - Här kan man också hitta en utförlig beskrivning över dikets sträckning mm.

7.

Utlåtande

To Företaget, som här afses och som benämnes "Norråkers deket uppgrävning" anse synemännur böra med hänsyn till orda-lydelsen i gällande lag om delning osv. hänföras till sådant arbete, som omfattas i samma lags andra kapitel.

To. När alla vid sinen anhängiggjorda ^{frågor} betagts genom föroring, som skriftligen återfinnes i hithörande



Färgortofoto som visar det område dikningsföretaget placerats i



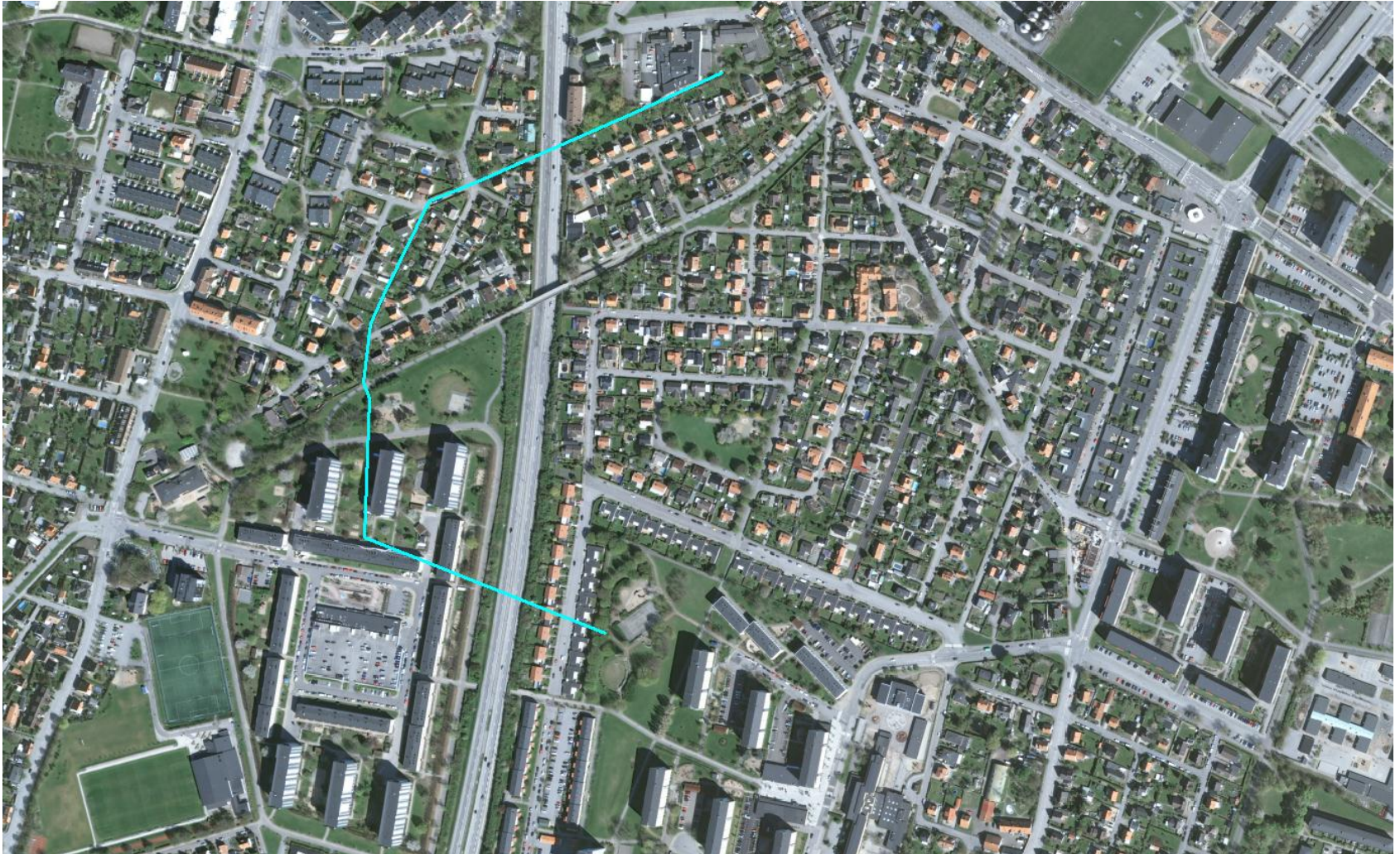
Häradsekonomisk karta från Lantmäteriet som visar fastighetsbeteckningar mm



Ortofoto från 1939 som används vid rektifiering av dikningsföretag

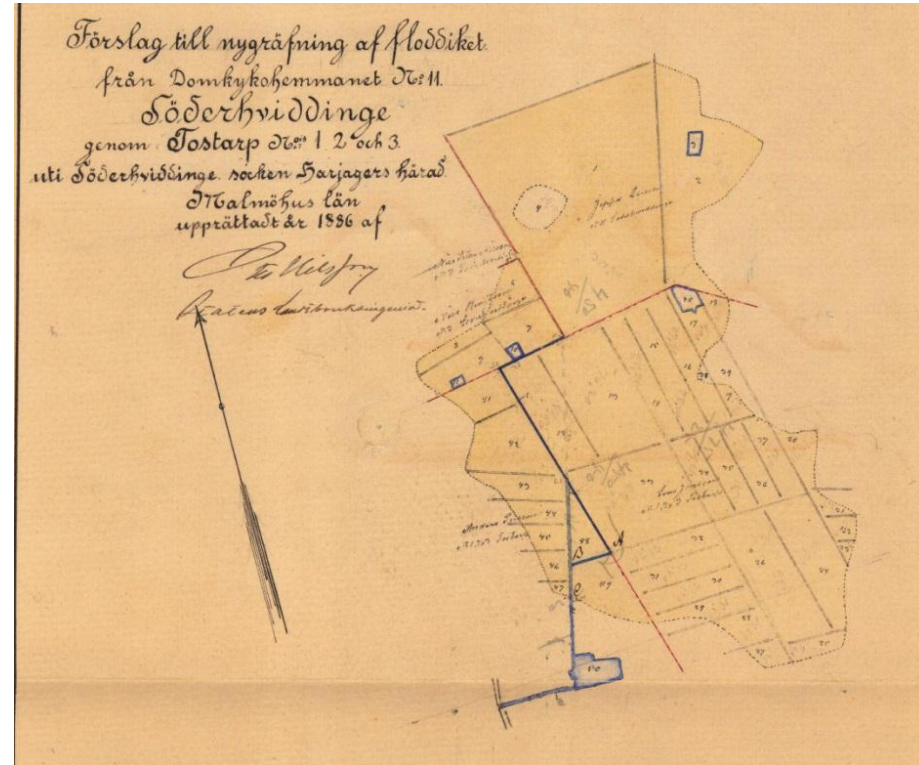


Bild som visar var dikningsföretaget placerats mot
det mera nutida ortofoto

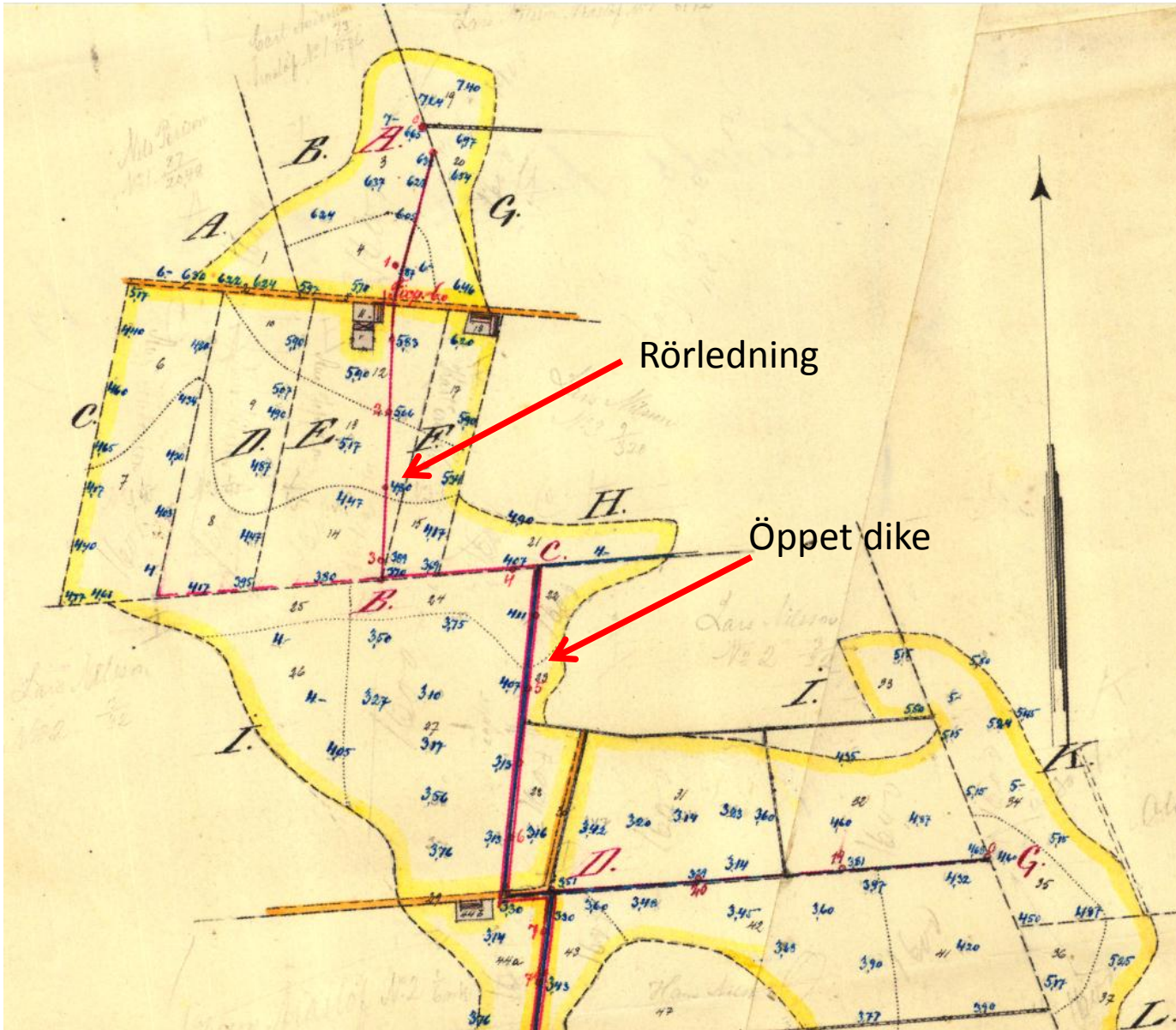


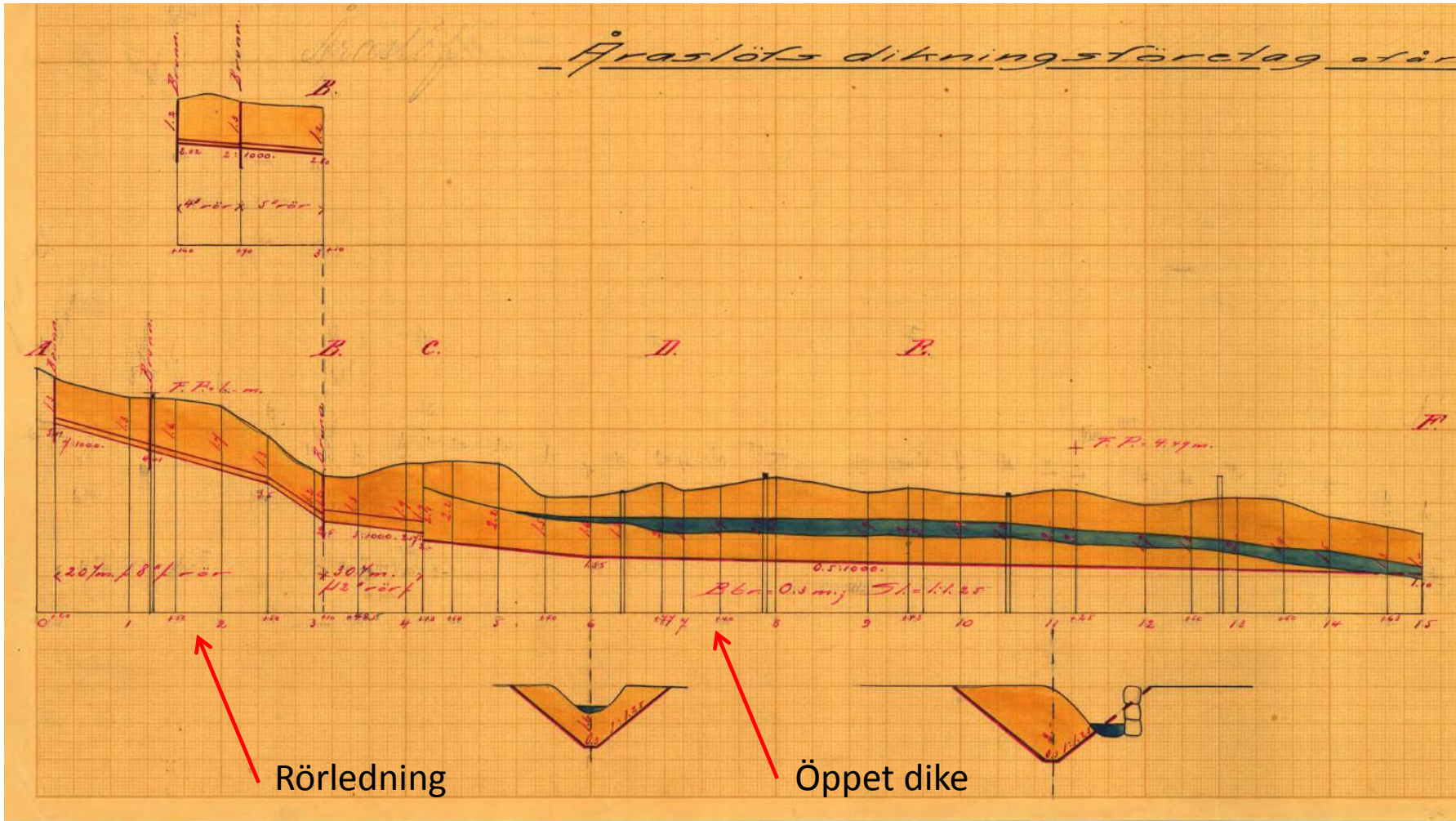
2: Digitalisering

- Dikets sträckning
 - Vilka delar av diket ska vara med
- Båtnadsområdets utbredning



Ett båtnadsområde är det markområde som blir torrlagt/torrare när dikningen är genomförd och därmed får ett ökat värde som odlingsmark, bete eller som skogsmark





Kostnadsförslag.

Jag förklarar af mitt till Nils Björkstens m.fl. konsulter uti
 Lifrenten och Följande costerna af Fais vägen och Mellanströ-
 land.; upprättas id hvar samfundens år 1916.

Dikessträckan
 mellan
 punkterna
 A och B

Läge	Längd i meter	Arbete m. m.	Antal	£ Kronor	Kostnad		Kostnad		Summa	
					Kr.	öre	Kr.	öre	Kr.	öre
1	2	3	4	5	6	7	8	9	10	11
		<u>Arbetsring I</u>								
		<u>Dikessträckan A-B.</u>								
0-2+8	208	7" cementrör med tegelkört. Lm.	208	1.10	228	80				
		gränning, rörens läggning och igensättning	208	0.50	104	-				
A, B		2 st. intagningsbrunn av 0.6 m. inre diam., med bottnen 0.5 m under rörets underkant, samt försedda med lock i gavel		25-	50	-	382	80		
		<u>Dikessträckan B-F.</u>								
3+8+15-16+24	124	7" cementrör med tegelkört. Lm.	124	1.10	136	40				
		gränning, rörens läggning och igensättning	124	1-	124	-				
F		1 st. intagningsbrunn lik föregående		25-	25	-	285	40		

Gräfningslista

Öst. 11. 4.

Gräfningsplan för området till Norra Björkstens m.fl. kommuner uti
Länsskild. av Tolungs. avdelning af Tillskåns och Melarskän län,
upprättad vid lag. utredning i 1912.



Dikets djup

Dikets beteckning	Afvägningspålens n:r å kartan	Längd mellan pålarna	Dikets				Dikets bottenbredd Å n m.
			sidoslänt	djup	bottenbredd	dagbredd	
1	2	3	4	5	6	7	8
<u>Diket A-B-F-C-D-E.</u>	0.			1.4			
	+50	50	↑	1.3			
	1.	50		1.5			
	+50	50		1.5			
	2	50		1.5			
	+8-15	8		1.5			
	+5+50	50	17.5 em. sv	2.4			
	16	50		1.6			
	+24	24		1.4			
	11	24		1.4			
	+10+50	50		1.45			

Dikets sträckning
mellan
punkterna A till
E



1	2	3	4	5	6	7	8	9	10	11	12	13	14	15	16	17	18	19	20	21	22	23			
	Beskrivnings- och flävdoförteckningslängd över mark, som kommer att förbättras genom tomläggning av mark till N:1 Malting med fläskemmen uti Lövestads socken av Färs härad och Malmöhus län; upprättad vid laga ny-mförättning år 1920-21.																								
öfstyck. nr i skattk	Hemmanets eller lägenhetens nummer och namn samt ägarens namn.	åker, tomte ång och till odling										Summa						Tmssedimen							
		och dylikt lingsmark ofjäml. mark										åker, tomte ång och od-till odling						ter							
		har	ar	born.	har	ar	born.	har	ar	born.	har	ar	born.	har	ar	born.	har	ar	born.	har	ar	born.	har	ar	born.
	<u>N:36 Lövestad.</u> <u>Anders Mårtensson.</u>																								
1	åker			07	-									07	-										
	<u>N:9 Lövestad</u> <u>Jöns Tjesson.</u>																								
2	åker			08	-									08	-										
	<u>3/16 mbl. N:1 Malting</u> <u>Per Andersson.</u>																								
3	åker			44	-																				
4	åker			76	-																				

Fastighet

Marktyp

Kolumn för impediment

Identify

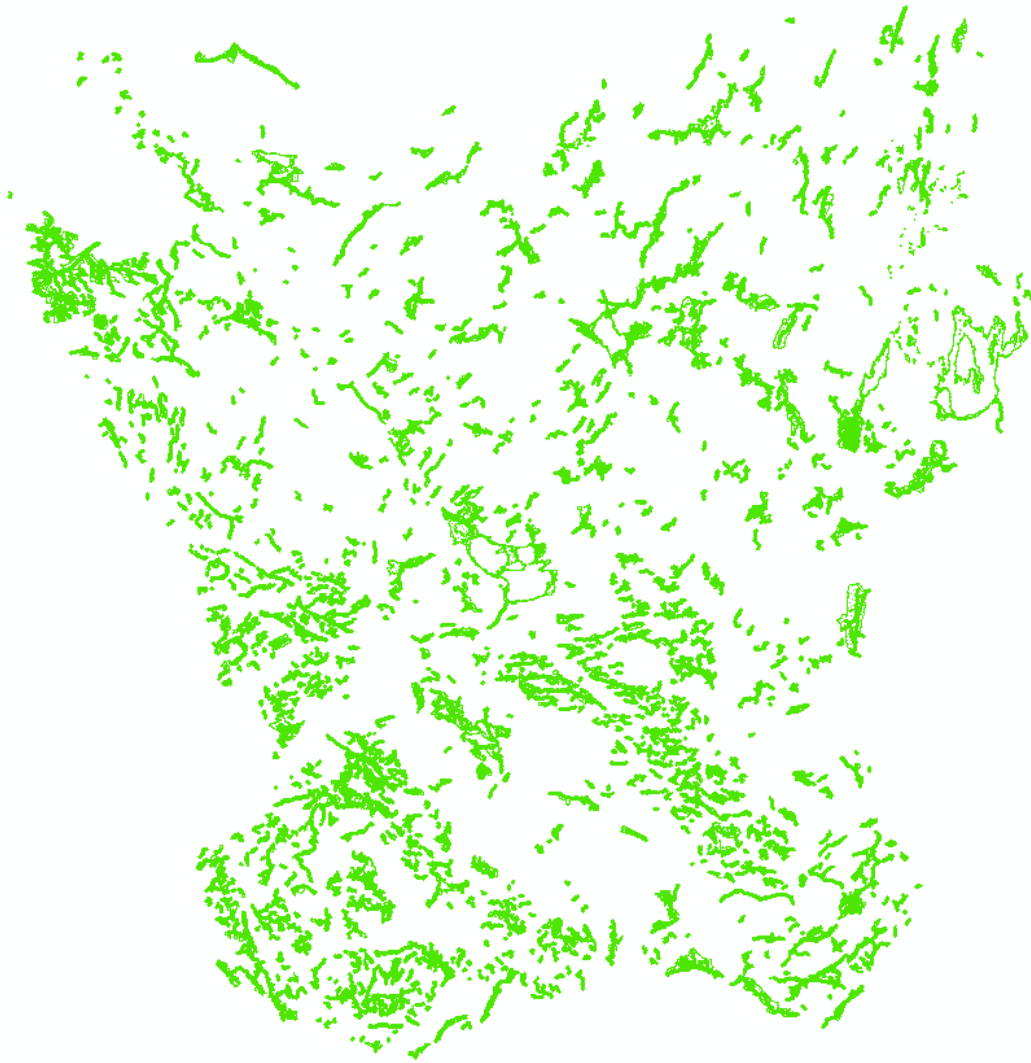
Identify from: <Top-most layer>

Dikn_pre1920
 ... De s k Sjöarne, till Löves

Location: 429 094,886 6 168 496,498 Meters

Field	Value
FID	121
Shape	Polyline
OBJECTID	70034
M	0
M_DUBBL	0
M_KONCEP	0
L1	0
L2	0
L_DUBBL	0
N	0
NAMN	De s k Sjöarne, till Lövestads och Heingetorps byar
ARTAL	1885
SAMBAND	Se även Lst. akt 12-LN-145
ANM	Lantmäteriet
AKTNAMN	12-LÖV-155
URL	http://historiskakartor.lantmateriet.se/arken/s/show.html?archiv
LANGDM	0
LANGDKM	0
SKAPAT_AV	M\madsve
SKAPAD_DAT	2013-01-21
ANDRAT_AV	
ANDRAT_DAT	<null>
SK_SKALA	0
AND_SKALA	0
REK_BILD	0001351.tif
Aktualitet	
KLASS	3
Shape_len	3341,87811

Identified 1 feature



Tack för er uppmärksamhet!